

Roth Erdeinbaufilter für Dachflächen bis 350 m² (Mat. -Nr. 1135006453)



■ Beschreibung

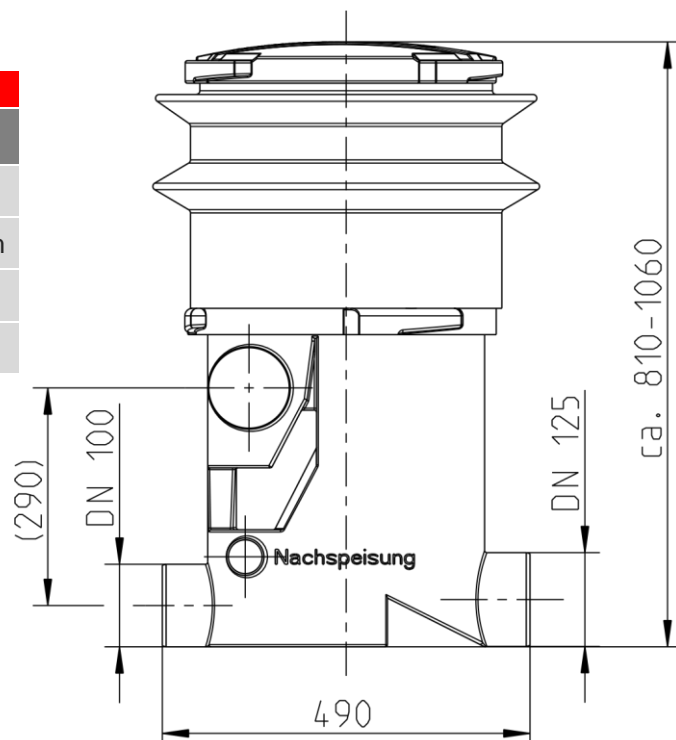
Regenwasserfilter für den Einbau vor den Regenspeicher ins Erdreich. Ausgestattet mit einem, in sich verschiebbarem Kunststoffschacht. So erlaubt die Teleskopverlängerung eine einfache Anpassung an die Höhenverhältnisse beim Einbau vor Ort. Bei Bedarf kann die Teleskopverlängerung auch gekürzt werden. Es ist auch möglich, mehrere Verlängerungen übereinander zu setzen. Durch sein 2-stufiges Reinigungsprinzip (erst Grob-, dann Feinreinigung) hat der Erdeinbaufilter einen hohen Wirkungsgrad unabhängig vom Volumenstrom. Bedingt durch die steile Stellung des Filtereinsatzes wird der ausgefilterte Schmutz kontinuierlich in Richtung Kanal gespült.



■ Technische Daten

Technische Daten	
Material	Polypropylen (PP)
Anschlüsse	2 x Zulauf DN 100 1 x Ablauf DN 125 zum Überlauf 1 x Ablauf DN 100 zur Zisterne
Filtermaschenweite	0,25 x 0,60 mm
Höhenversatz Zulauf/Ablauf	300 mm

Maße	
Durchmesser Gehäuse	490 mm
Höhe	max. 1060 mm
Breite	550 mm
Gewicht	10,2 Kg



Roth Erdeinbaufilter für Dachflächen bis 350 m² (Mat. -Nr. 1135006453)



■ Funktionsprinzip



1. Ankommendes Regenwasser wird angestaut und gleichmäßig über die Kaskaden geleitet = Überstauprinzip
2. Vorreinigung über das Kaskadenprinzip, Grobschmutz wird über Kaskaden direkt in den Kanal geleitet
3. Vorgereinigtes Wasser trifft auf die Siebfläche (Maschenweite: 0,65 mm) Bedingt durch die spezielle Webstruktur des Siebes wird Schmutz in den Kanal geführt - dadurch geringer Wartungsaufwand
4. Gereinigtes Wasser fließt in den Regenspeicher
5. Schmutz wird in den Kanal gespült

■ Lieferumfang

- Volumenfilter
- Teleskopverlängerung
- Begehbare Abdeckung

■ Wartungshinweis

Das gereinigte Wasser kann für Waschmaschine, WC und die Gartenbewässerung genutzt werden. Das Wartungsintervall beträgt je nach Verschmutzung ein- bis zweimal pro Jahr.

■ Detailzeichnungen

