

# Roth Sammelbehälter zur Gartenbewässerung



## ■ Roth Sammelbehälter mit Filterkorb

Die Sammelbehälter 1000 und 1500 Liter mit Filterschacht besitzen einen mit dem Speicher fest verschraubten Domschacht mit integriertem Filterkorb. Die Zulaufstutzen DN 100 befinden sich am Schacht.

Die Sammelbehälter mit 2000 und 3000 Litern und Filterkorb haben einen fest aufgeschweißten Domschacht DN 600 und einen integrierten Filterkorb. Die Wassernahme kann über eine Tauchpumpe erfolgen. Der Zulaufanschluss DN 100 befindet sich am Schacht.

## ■ Roth Sammelbehälter ohne Filterkorb

Roth Sammelbehälter bevorraten Regenwasser für Ihren Garten und können ohne Kran eingebaut werden. Die Behälter haben einen fest aufgeschweißten Einstiegsschacht mit begehbarem Deckel (550 mm hoch). An den Stirnseiten der Behälter sind zwei Rohrstutzen DN 100 für Zu- bzw. Überlauf eingeschweißt. Da die Behälter nur zur Einzelaufstellung konzipiert sind, sind keine unteren Flanschanlüsse vorhanden. Die Wassernahme kann über den oberen Schraubanschluss mit einer Tauchpumpe erfolgen. Der Domschacht hat eine feste Länge von 550 mm, eine Verlängerung des Schachtes ist nicht möglich. Passendes Zubehör finden Sie auf den folgenden Seiten.

## ■ Roth Regenwasser-Erdspeicher Monobloc

Der Roth Regenwasser-Erdspeicher Monobloc 900 ist ideal für kleinere Grundstücke geeignet. Durch seine kompakte Bauform eignet er sich besonders für beengte Verhältnisse und findet auch auf dem kleinsten Grundstück seinen Platz.



- > preisgünstige Behälter zur effektiven Regenwassernutzung
- > der Monobloc 900 Liter inklusive Schacht DN 300 perfekt für Kleingärten

### Roth Sammelbehälter

Ausführung ohne Filterkorb	Maße Behälter [mm] L x B x H	Höhe mit Schacht [mm]	Revisionsöffnung [mm]	Gewicht [kg]	Material-Nr.
Sammelbehälter Monobloc 900 l, Schacht DN 300	1910 x 780 x 780	1410	Ø 300	70	1135007649
Sammelbehälter 1000 Liter <b>ohne</b> Filterkorb	1235 x 720 x 1700	1700	Oval 500 x 400	60	1135006760
Sammelbehälter 1500 Liter <b>ohne</b> Filterkorb	1880 x 720 x 1960	1960	Oval 500 x 400	75	1135006761
Sammelbehälter 2000 Liter <b>ohne</b> Filterkorb	2020 x 880 x 2170	2170	Oval 500 x 400	100	1135006762
Sammelbehälter 3000 Liter <b>ohne</b> Filterkorb	2630 x 880 x 2170	2170	Oval 500 x 400	135	1135006763
Ausführung mit Filterkorb	Maße Behälter [mm] L x B x H	Höhe mit Schacht [mm]	Revisionsöffnung [mm]	Gewicht [kg]	Material-Nr.
Sammelbehälter 1000 Liter <b>mit</b> Filterkorb	1235 x 720 x 1680	1680	Ø 390	45	1135006646
Sammelbehälter 1500 Liter <b>mit</b> Filterkorb	1880 x 720 x 1905	1905	Ø 390	60	1135006647
Sammelbehälter 2000 Liter <b>mit</b> Filterkorb	2020 x 880 x 2170	2170	Oval 500 x 400	105	1135006648
Sammelbehälter 3000 Liter <b>mit</b> Filterkorb	2630 x 880 x 2170	2170	Oval 500 x 400	140	1135006649

# Zubehör

## für Roth Sammelbehälter mit/ohne Filterkorb



### Roth Fallrohrfilter – Kunststoff

Filtern und sammeln Regenwasser für die oberirdische Speicherung. Adapter und Reduktion für Fallrohre Ø 80 - 100 mm, Anschlussstutzen DN 50 für Dachflächen bis 80 m², Maschenweite 0,55 mm.

- **grau**  
Mat.-Nr. 1135006660
- **braun**  
Mat.-Nr. 1135006661



### Roth Fallrohrfilter – Metall

Filtern und sammeln Regenwasser für die oberirdische Speicherung. Adapter und Reduktion für Fallrohre DN 100, Maschenweite 0,315 mm.

- **Fallrohrfilter Titanzink**  
Mat.-Nr. 1135006662
- **Fallrohrfilter Kupfer**  
Mat.-Nr. 1135006663



### Roth Erdeinbaufilter für Dachflächen bis 200 m²

Erdeinbaufilter mit Anschluss DN 100, komplett mit Teleskopverlängerung und Filtereinsatz aus Edelstahl, Maschenweite 0,28 mm.

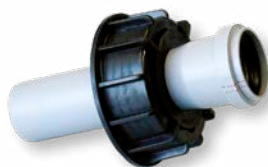
Mat.-Nr. 1135006654



### Roth Erdeinbaufilter für Dachflächen bis 350 m²

Erdeinbaufilter zum Anschluss mehrerer Regenfallrohre DN 100, komplett mit Teleskopverlängerung und Filtereinsatz aus Edelstahl, Maschenweite 0,55 mm.

Mat.-Nr. 1135006453



### Roth Schraubanschluss für Zulauf DN 50

Geeignet für 750 bis 3000 Liter Hausspeicher/Industriespeicher/Gartenspeicher.

Mat.-Nr. 1135005452



### Roth Filterkorb

Der Roth Filterkorb dient zur Installation im Behälter-Schachtsystem. Er reinigt optimal das gesammelte Regenwasser. Die Maschenweite des Filterkorbes beträgt 1 mm.

Mat.-Nr. 1135006664



### Roth Spezialdichtung

Zur Herstellung zusätzlicher Anschlüsse am Roth Regenwasserspeicher.

- **Roth Spezialdichtung DN 50:**  
Erforderliche Bohrung 54 mm für HT-Rohr DN 50.  
Mat.-Nr. 1135005454
- **Roth Spezialdichtung DN 100:**  
Erforderliche Bohrung 117 mm für HT/KG-Rohr DN 100.  
Mat.-Nr. 1135005455



### Roth Tauchpumpe

Mehrstufige, mediumgekühlte Tauchpumpe für Garten und Haus. Die Pumpe besitzt einen integrierten Druckflusswächter mit elektronischer Ein- und Ausschaltautomatik. Aufgrund des integrierten Durchflusswächters gewährleistet sie ein sicheres Abschalten im Trockenlauf, Fördermenge maximal 5,7 m³/h, Anlagenhöhe maximal 31 m, Anlagendruck maximal 3,1 bar und Eintauchtiefe maximal 8 m.

Mat.-Nr. 1135006061



### Roth Schraubanschluss für Tauchpumpe

Für oberen Schraubstutzen  
 > Verschraubung mit Schlauchtülle 1" und Klemmfitting für PE-Wasserrohr 1"  
 > geeignet für Roth Hausspeicher/Industriespeicher/Gartenspeicher

Mat.-Nr. 1135005453



### Roth Anschluss-Set für den Garten

Bestehend aus kleinem Bodenschacht (Ø 150 mm) mit Deckel, 1/2" Schlauchanschluss, Kugelhahn und 12,5 m Druckspiralschlauch.

Mat.-Nr. 1135006059